

一宮・江南市内の中学校へご入学の皆様へ

新中学生 ご予約キャンペーン

ご予約は
2021年
1/31(日)
まで

■制服のご注文ではありません。「制服を買いますよ」というお約束のことです。予約金は不要です。
サイズ合わせは年明け1月からですので安心です。お気軽に電話でのご予約でもOKです。

ご入学基本セット

イトウで制服上下を
お買い上げの方に必ずつきます!!

特典
1

3年間有効
無料修理カード
プレゼント!!

※一部有料有り、修理内容により部品
代等一部実費の場合もあります。

特典
2

通学シューズ
10%OFF

特典
3

制服上衣
ネーム刺繍
ネーム刺繍券
プレゼント!!

特典
4

男

スソ仕上げ+
学生服スペアボタン
プレゼント!!

女

リボン
プレゼント!!

シワに
なりにくい ほつれ
にくい 丸まり
にくい

特典
5

通学カバン
10%OFF

※学校指定のカバンは割引除外です

特典
6

お母さんの為の
制服お手入れマニュアル
プレゼント!!

特典
7

制服用名札の台布・
校章パッチ
プレゼント!!

※取扱のない学校もございます。

特典
8

大型洗濯ネット
プレゼント!!

特典
9

各種クレジットカード
お取り扱いできます!!

もちろんポイントも貯まります!

学校によって体育衣料の名札・ネーム入れがあります。サービスでお入れいたします。

個人予約特典

上記 **ご入学基本セット** +

特典
1

制服上下購入で
最大**3,000円**
割引

※その場でお値引き致します。

特典
2

夏割券
1,000円分
OFF

※夏服同時注文の方

制服以外の学校関連商品取扱い中学校

江南市 宮田中学校・江南北部中学校

一宮市 一宮中部中学校・木曾川中学校・葉栗中学校・奥中学校・
浅井中学校・萩原中学校・丹陽中学校・西成中学校・
西成東部中学校・一宮南部中学校・尾西第一中学校・
尾西第二中学校・尾西第三中学校

男子 夏服の同時ご購入をおすすめします!!



ニットタイプ 開襟シャツ

着心地・洗濯ストレスフリー!
のびのびスーパーストレッチ

3,480円より (税別)

女子 夏服の同時ご購入をおすすめします!!



ニットタイプ セーラー服

着心地もお手入れもラクラク!!
高機能ニット素材を採用!!

7,500円より (税別)

UNIFORM

ITO



テラスウォーク一宮店内 TEL 0586-71-1211(代)

学生服のイトウ

検索



APITA アピタ江南西店内 TEL 0587-54-6411(代) AEON イオン木曾川店内 TEL 0586-84-4333(代)

一宮店(松降)はテラスウォーク一宮店の売場拡張につき支店統合し、2020年7月31日をもって営業を終了しております。

イオンでご利用可能なカード

イオンカード・WAONカードがご利用できます。ITO学生服(イオン店内)でご購入いただくとポイント加算の対象となります。

個人予約よりも特典がアップする グループ予約のご案内

ご予約は
2020年
12/20(日)
まで

出張採寸・
出張納品
さらに特典UP!!
まずはお電話ください!!

ITOで制服上下ご購入のグループの方限定!!3名様からお使いいただけます。人数が増えれば割引率がUP!!

採寸場所
について

個人来店

ご予約はグループで、お客様のご都合に
合わせ個別来店たまわります。

出張採寸

お近くの公民館等へお伺いします。
(会館の予約は幹事様にお願いしております)

3名様以上のグループ特典

裏面 **ご入学基本セット** + 下記の3点!!

特典
1

制服上下購入で
最大**4,000円**
割引

※一部除外品あり

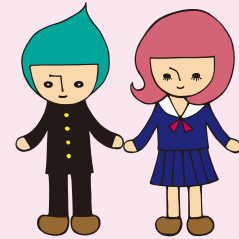
特典
2

夏割券
1,000円分
OFF

※夏服同時注文の方

特典
3

制服以外の小物・
学校指定商品を
特別価格で!!



15名様以上のグループ特典

裏面 **ご入学基本セット** + 下記の4点!!

特典
1

制服上下購入で
最大**5,000円**
割引

※一部除外品あり

特典
2

夏割券
1,500円分
OFF

※夏服同時注文の方

特典
3

制服以外の小物・
学校指定商品を
特別価格で!!

特典
4

3足セットソックス
(日本製)
プレゼント!!

※グループ特典がつかない商品もございます。

ご予約をご検討の際には是非他店と比べてご相談くださいませ!!

イトウの感染症対策

安心してご採寸頂けるよう
コロナウイルス対策に取り組んでいます。

- 1 来店時には手の消毒と検温のご協力をお願いしています。出張採寸時も同様です。
- 2 採寸時、接客(接触)時間を短くするため事前に何をどれだけ購入するのか決めておくことを推奨いたします。
- 3 なるべく多くの手が商品に触れないよう加工等(ネーム刺繍・名札取り付け)一部サービスを変更しています事、予めご了承下さいますようお願い申し上げます。
- 4 密になり過ぎないように採寸予約(web)と早めの年内採寸を推奨しています。出張採寸の場合はご来場時間を通常よりも細かく区切り少人数制でお願いします。

UNIFORM
ITO

テラスウォーカー宮店内 TEL **0586-71-1211**(代)

学生服のイトウ

検索



APITA アピタ江南西店内 TEL **0587-54-6411**(代) AEON イオン木曽川店内 TEL **0586-84-4333**(代)

一宮店(松降)はテラスウォーカー宮店の売場拡張につき支店統合し、2020年7月31日をもって営業を終了しております。